

あいの便り

残暑の候、皆様いかがお過ごしでしょうか。

おかげさまで持ちまして、ショートケア「あいハート」は開所いたしました。1年を迎える事が出来ました。

今まで毎月メンバーとスタッフ皆で相談しながらプログラムを行って来ました。今回はその中のいくつかをご紹介します。



園芸



平成23年5月から、ナス、ピーマン、ミニトマトをプランターで栽培をし始めました。7月に収穫し、皆で初めて調理しました。

その後冬野菜の白菜などを育て、現在は夏野菜のジャガイモ、大根、大玉トマトを育てています。



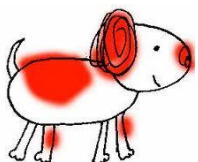
栄養学習会



園芸で収穫した野菜を使い、管理栄養士の方に協力してもらって、調理実習を兼ねて栄養学習会を行っております。今までに、おからガトーショコラ、かきあげなどを作りました。とてもおいしくいただく事が出来ました。



作品介绍



創作などのプログラムにて、たくさん
の作品を作り外來の棚や受付などに
飾ってます。

クリスマス飾り、お正月飾り、折り紙
で紫陽花



パソコンクラブ

1ヶ月に1回ぐらいのペースで、パ
ソコンの使い方など個人に合った内容
で学習しています。普段は週1回の園
芸の記録などをパソコンを使い作っ
ています。

ボランティア協力のお願い

現在、ボランティア活動の一環とし
て古切手、ベルマーク、フリペードカ
ード、ペットボトルのキャップ、イン
クカートリッジを集めています。待合
室に回収箱を置いていきますのでご協力
をお願いします。

喫茶のお知らせ

第二回 あいハート喫茶は、

9月1日(土)

午後1時半から午後3時

あいクリニック併設のショートケア
室内で行います。スタッフ、メンバー
一同、皆様のご出席をお待ちしており
ます。

ご出席の皆様には、無料でドリンク、
おかし、おみやげをご用意しておりま
す。

