

第13回

あいの便り

H28.9月発行

・ ・ あいハート 5周年をむかえて ・ ・

今年の夏も大変な暑さでしたが、皆様お変わりなくお元気でお過ごしでしょうか。今年の5月であいハートは5周年を迎えました。皆でカレーライスを作り、美味しいアイス（ちょっぴりお高め）も浴えて記念日をお祝いしました。嬉しいことに利用者も年々増え、毎回皆と会うのが楽しみです。これからもあいの便りを通じて皆様に活動などをお伝えしていきたいと思います。あいの便りをお読み頂いている皆様も一緒にあいハートに参加してみませんか☆

園芸

あいハートには園芸が得意な利用者さんがいらっしゃいます。その方の指導のもと、土作りから行っています。スーパーにいけば簡単に手にはいる野菜ですが、土に触れて自分たちで育てた野菜は格別の美味しさです。今年はここ数年のなかでも良い野菜がたくさん採れました。

ミニトマト

本当に味も色も濃くいいものができました。



枝豆

ちらし寿司に彩りを添えてくれました。美味！

学習会

障害年金や自立支援医療など、生活に関わる福祉制度をメインに学習会を行っています。クイズなどを用いて誰もが参加しやすく、楽しく学べるように工夫をしています。意外と知らなかった障害者手帳の使い方など、学ぶことでほんの少し生活にゆとりや希望が見えるといいなあと思います。

衣食住とテーマを変えながらに数回に分けて行っています。

(利用者さんの声)

知らないことがたくさんあってびっくりした。

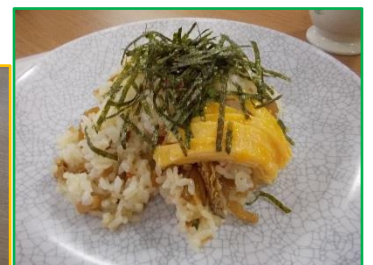
一人では難しいことでも、誰かに相談することでできることは沢山あると分かった。

もっと知りたいと思った・・・など



一応スタッフですが・・・恥ずかしながら人にお教えできるほどの腕前はないので、このプログラムで少しでも上達できればと・・・誰よりも必死です！そのせいかここ最近はかなりヒット作がうまれています(^.^)みなさん、ありがとう☆

料理



月曜日は主に創作活動・自主活動・園芸

創作は、クリスマス展示のための作品作り

- ・クロスステッチによる額縁の絵画
- ・ビスコーニュ（針刺し等）
- ・ジオラマ（ガンプラ）
- ・雑巾の縫製

ジグソーパズル

- ・魔法の宅急便（五〇〇ピース）
- ・ドックシリーズ（一〇〇〇ピース）
- ・ラッセンのイルカ（一〇〇〇ピース）
- ・ノートルダム大聖堂（二〇〇〇ピース）

園芸

枝豆、トマト二種（アイコ、つやぶるん）
平年より量も多く甘く美味しく出来ました
各曜日、収穫でき皆食べることが出来ました。



水曜日と土曜日のお話し

共同での創作や料理、お菓子作りといった楽しみが濃いものから、専門職による心理教室や福祉制度の勉強会など、地域で自分らしく暮らすために必要なことを体と心を使って学んでいます。みんなで一緒に分かりやすく楽しく学ぶことを目指しています。

《創作》の感想

- ・切り絵のモビール
はじめは難しかったけど慣れると楽しかった☆
- ・バッグ
細かく丁寧に縫うのは難しかったけど、今度は小間入れを作ってみたい☆
- ・大人の塗り絵
自分で工夫して塗るので、自分らしさがでる。楽しい！
塗り絵を製本して自分だけの本にする予定。すっごく楽しみ☆
〔利用者の皆さんより〕

就労グループ

午前 前回の方が卒業し、新しいメンバーが2名で心機一転はじまっています。
外出で電車を使ったり、頭の体操、パソコン練習を行っています。

午後 人数も増えてきて最大で、5名程の時もあります。午前とは違い自主活動でそれぞれの活動を行い、皆でまとまって履歴書の書き方や外出を行っています。

ここからは利用者さんの声です。

パソコンが少し疲れますが、楽しくやっています。（午後利用者）

初めてのショートケアで緊張しますが、がんばっていいこうと思います。（午前利用者）



木曜日 AM 9～12時
PM 13～16時